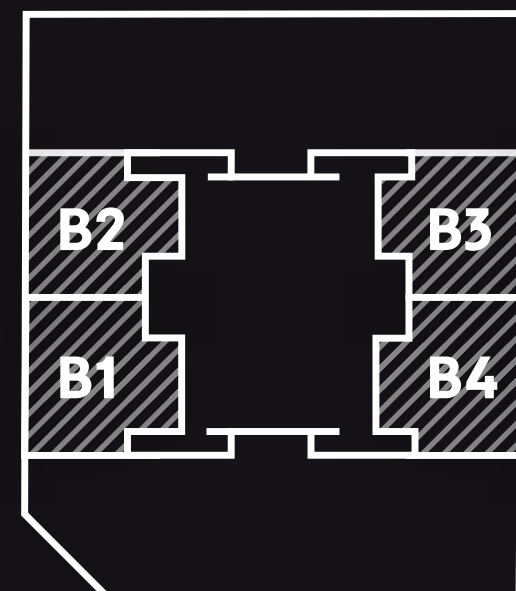
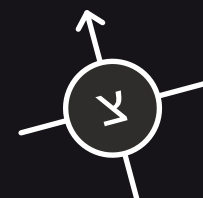


## 3 חדרים טיפוס B1-B4 קומות 1-36



### הדירה

**מיזוג אוויר** דירתי – מיני מרכזי

**ריצוף** גרניט פורצלן יוקרתי 80\*80 (למעט בחדרי רחצה ובמרפסת)

**חלונות** בעלי זיגוג כפול (למעט בממ"ד)

**צלונים** פנימיים הממוקמים בין שכבות הזיגוג

**ארון עם כוור** אינטגרלי בחדרי הרחצה

**אסלות הליוות** עם מיכל הדחה סמוי

**אמבטיית אקריליות** איכותיות

**ברזים** במטבח ובחדרי הרחצה מתוצרת חברת מדגל, חמת או שווה ערך

**הכנה** תנור חימום בחדרי רחצה

**דלת כניסה** דלת בטחון עפ"י בחירת האדריכל

**דלתות פנים** (לרבות דלת פנימית בממ"ד) מתוצרת חמדיה, או שווה ערך

**מטבח** איכותי ומעוצב של חברת רגבה, סמל או שווה ערך

**משטח מטבח** אבן קיסר או שווה ערך

**כוור מטבח** אקרילי \ נירוסטה בהתקנה שטוחה

**מרפסת שמש** כולל מעקה זכוכית

**ריצוף דמוי דק** במרפסת

**נקודת מים במרפסת** (ברז דלי)

**אביזרי חשמל** בטיצ'ינו, גנויס או שווה ערך

**נקודת תקשורת** וטלויזיה בכל חדר

**הכנה למערכת קולנוע ביתית** בחדר הדיור

**חשמל תלת פאזי**

### הבניין

**לובי מפואר** ומעוצב הכולל אזור ישיבה לרווחת הדיירים

**עמדת שומר** מאובזרת

**6 מעליות שקטות** ומודרניות בעלות עיצוב פנים יוקרתי

**אינטרקום TV** עם מוניטור צבעוני בחדר המגורים ושמע בחדר הורים

**מצנח אשפה** (שוט) ופתח קומתי

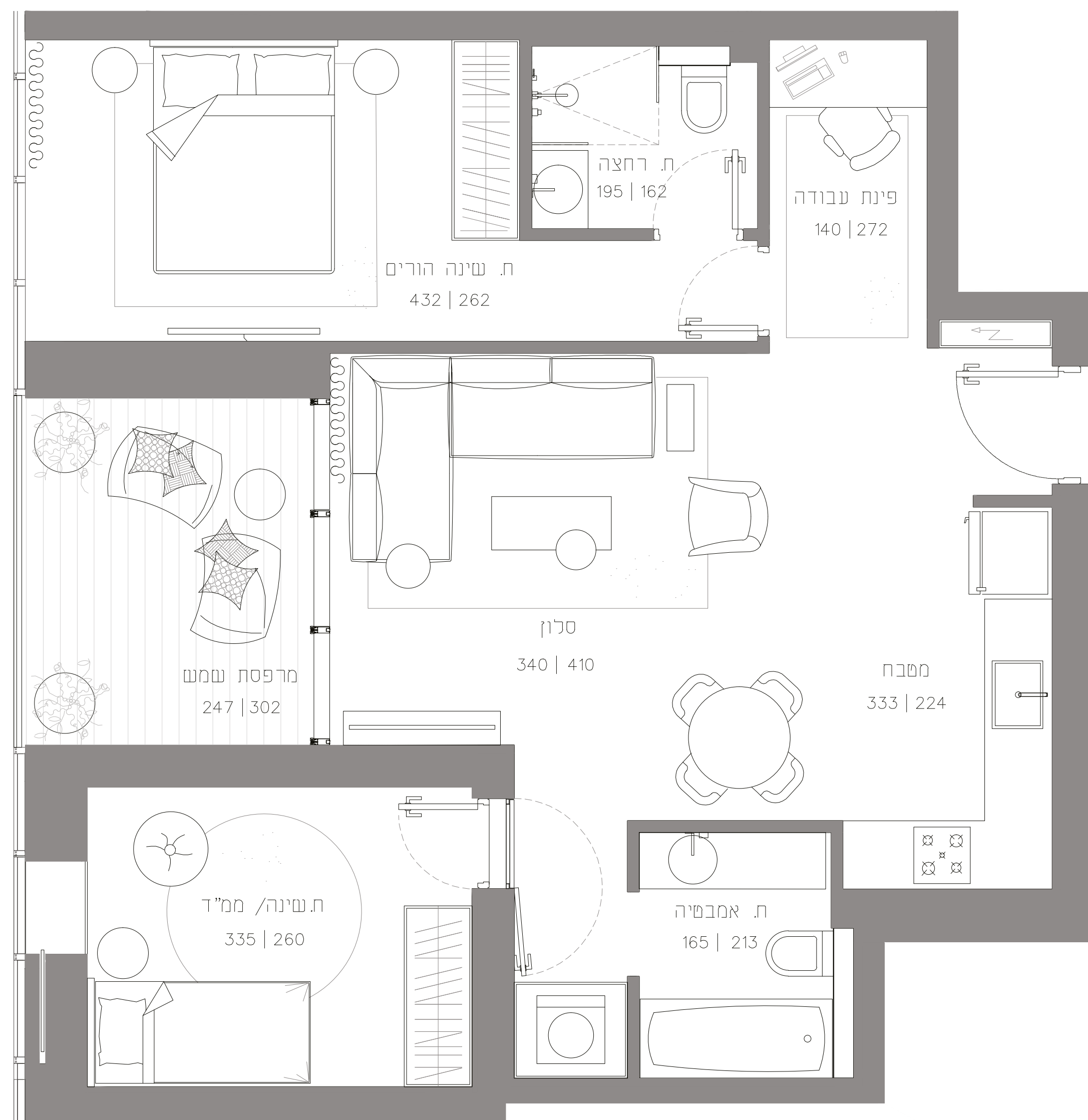
**מתקן אשפה** פנאומטי מתקדם

**חניון** תת קרקעי

**בניה ירוקה** חיסכון באנרגיה ע"י קירות מסך בעלי ציפוי לריסון קרינת שמש, תריסים כלואים בין שכבות הזיגוג בחלונות ובידוד תרמי משופר

כל המוצג בתוכנית זו, לרבות ריהוט, אביזרים, מידות והדמיות, הינו לצורך המחשה בלבד. רק המפרט הטכני ותוכניות המכר שיצורפו לחוזה המכר החתום על ידי הרוכש והחברה, יחייבו את החברה.

מבלי לגרוע מהאמור לעיל, תוכנית זו נערכה טרם מתן היתר הבנייה לפרוייקט ובשל כך כפופה לשינויים. תוכנית זו אינה מהווה מצג או הצעה ולא תהווה חלק מתנאי ההתקשרות ומההסכם בין הצדדים. ט.ל.ח.



### 3 חדרים טיפוס B1-B4

שטח דירה - 78m<sup>2</sup>

מרפסת - 8m<sup>2</sup>