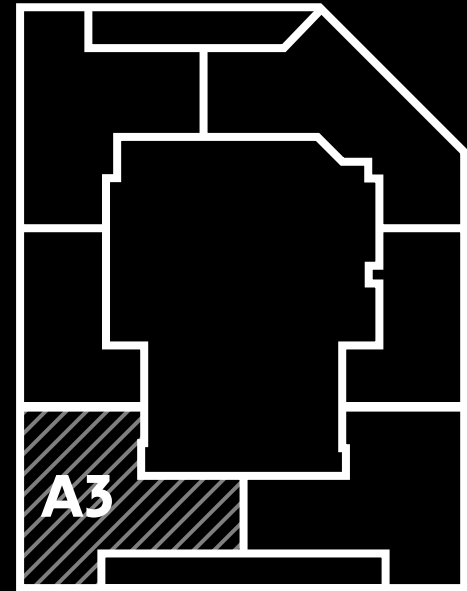
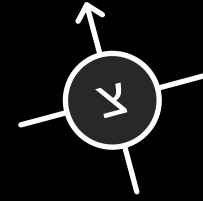


## 5 חדרים טיפוס A3 קומה 32



### הדירה

**מיזוג אוויר** דירתי מיני מרכזי בשיטת VRF המאפשרת שליטה נפרדת בכל חדר.

**מערכת "חשמל חכם"** כוללת פאנל תרחישים עם שליטת (ON/OFF) על מספר מעגלי תאורה, מ"א, וצלונים חשמליים.

**ריצוף** גרניט פורצלן יוקרתי 100\*100 או 60\*120 למעט חדרי רחצה. (אופציה לפרקט טבעי תלת שכבתי יוקרתי בחדר הורים)

קולקציה רחבה ויוקרתית של אריחי קרמיקה לחיפוי קירות במגוון מידות. **חלונות** אלומיניום בעלי זיגוג כפול (למעט בממ"ד) עם צלון בין הזגוגיות בהפעלה חשמלית.

**ארון עם כיור** אינטגרלי בחדרי הרחצה

מבחר עשיר ומגוון של כלים סניטריים וברזים. ברזים במגוון גוונים.

**אסלות תלויות** עם מיכל הדחה סמוי

**ברזים** במטבח ובחדרי הרחצה מתוצרת גרוהה, חמת או שווה ערך

**הכנה** לתנור חימום בחדרי הרחצה

**דלת כניסה** דלת ביטחון בגובה 2.4 מ' מעוצבת עפ"י בחירת האדריכל

**דלתות פנים** (לרבות דלת פנימית בממ"ד) בגובה 2.2 מ' מתוצרת פנדור או שווה ערך

**ארונות מטבח** מתוכננים בצורה מיטבית עם מפרט עשיר. לבחירה בין המותג הבינלאומי bulthaup, ושלוש חברות ישראליות מובילות: סמל, אביבי ואניס.

**משטח מטבח** אבן קוטר או שווה ערך

**כיור מטבח** אקרילי/נירוסטה בהתקנה שטוחה

**מרפסת שמש** כוללת מעקה זכוכית ונקודת גז

**ריצוף דק** עץ טבעי איפאה או שווה ערך

**נקודת מים במרפסת** (ברז דלי)

**אביזרי חשמל** בטיצ'ונג, גוויס, או שווה ערך

**נקודת תקשורת** וטלוויזיה בכל חדר

**הכנה למערכת קולנוע ביתית** בחדר הדיור

**חיבור חשמל תלת פאזי 40\*3 אמפר**

**אינטרקום עם מסך צבעוני**

**חימום תת ריצפתי** חדר רחצה הורים

**גובה דירה** כ-3.07 מ' למעט הנמכות עבור מערכות וחדרים רטובים

### הבניין

**מרחב מוגן קומתי ממ"ק לשימוש רב תכליתי לרווחת הדיירים**

**סקי לובי** מעוצב הכולל אזור ישיבה לרווחת הדיירים. יציאה מקומה 28 בלבד

**8 קומות מגורים בהם 42 דירות בלבד**

**מצנח אשפה** (שוט) קומתי

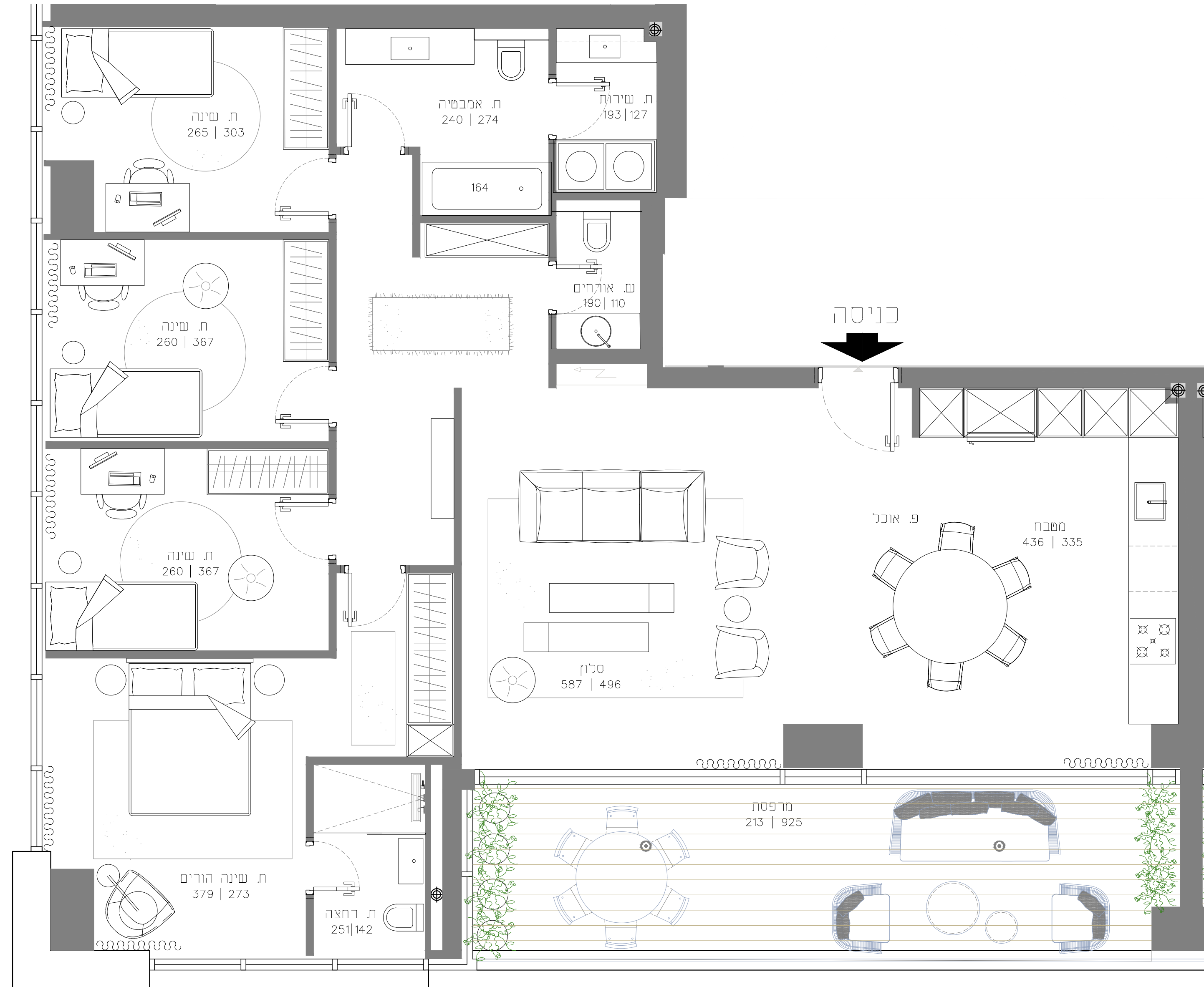
**מתקן אשפה** פנאומטי מתקדם

**חניון** תת קרקעי

**בניה ירוקה** חיסכון באנרגיה ע"י קירות מסך בעלי איסוף לריסון קרינת שמש, תריסים כלואים בין שכבות הזיגוג בחלונות ובידוד תרמי משופר

כל המוצג בתוכנית זו, לרבות ריהוט, אביזרים, מידות והדמיות, הינו לצורך המחשה בלבד. רק המפרט הטכני ותוכניות המכר שיצורפו לחוזה המכר החתום על ידי הרוכש והחברה, יחייבו את החברה.

מבלי לגרוע מהאמור לעיל, תוכנית זו נערכה טרם מתן היתר בנייה לפרוייקט ובשל כך כפופה לשינויים. תוכנית זו אינה מהווה מצג או הצעה ולא תהווה חלק מתנאי ההתקשרות ומההסכם בין הצדדים. ט.ל.ח.



**5 חדרים טיפוס A3**  
שטח דירה 136m<sup>2</sup>  
שטח מרפסת 21m<sup>2</sup>